



X : "various"
t : task
m : master

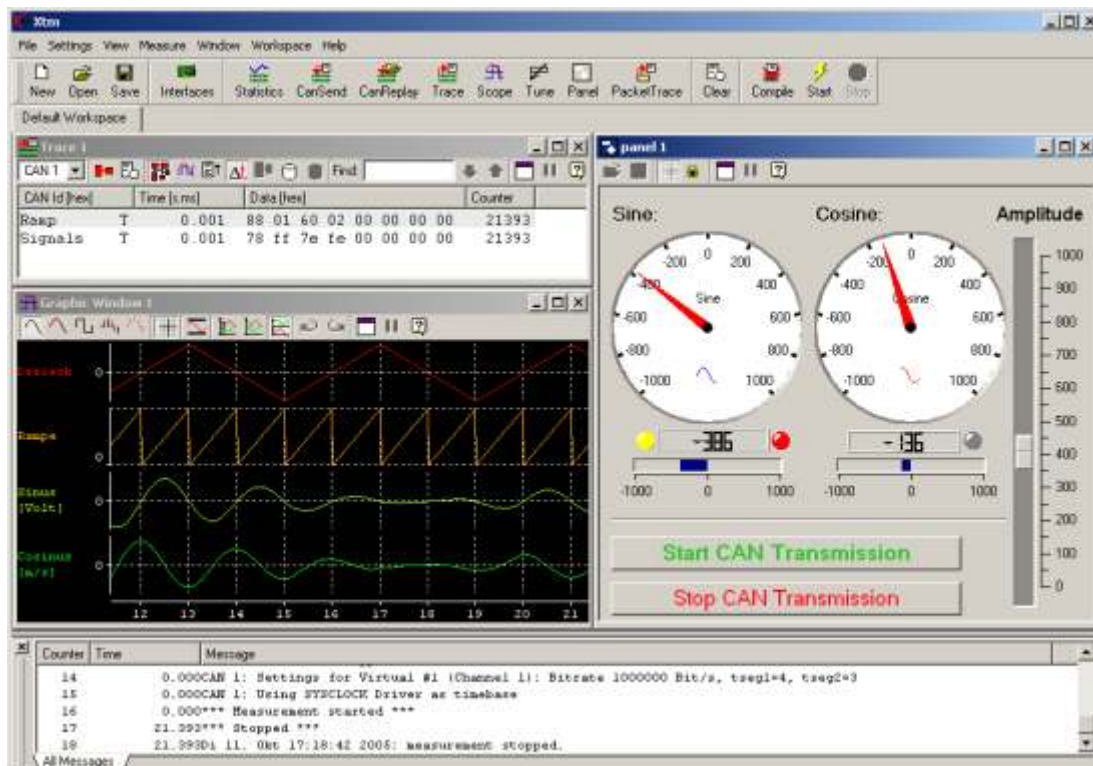


The Softwaretool . . .

Powerful, flexible, use for CAN, LIN and more....

Xtm ist eine Umgebung zur Steuerung von vernetzten Rechnerknoten (z.B. Steuergeräte), sowie Visualisierung und Modifikation innerer Zustände dieser Rechnerknoten. Außerdem ist es mit Hilfe von Xtm möglich, die Kommunikation dieser vernetzten Rechnerknoten darzustellen, zu analysieren und bei Bedarf fehlende Rechnerknoten durch Simulation ihres Netzwerkverhaltens zu ersetzen, bzw. die bestehende Kommunikation zu beeinflussen und/ oder zu ergänzen.

Momentan unterstützte Netzwerke sind CAN, LIN, FlexRay™ und Ethernet (UDP). Des Weiteren kann die Serielle Schnittstelle des PC's und die K-Leitung (Fahrzeugdiagnose) zur Kommunikation mit einem externen Rechnerknoten verwendet werden.



Parallel zur Messdatenerfassung oder Netzwerkcommunication ist das Aufzeichnen von Videosequenzen möglich, die wiederum mit anderen Daten zeitlich synchronisiert werden können. Xtm entstand aus der Kooperation mit den Firmen IBME und EK Tronic in Deutschland.

Die Software Module

Für Standard- und individuelle Aufgaben



Jedes Setup beinhaltet eine RX oder RX/TX-Version, die mit verschiedenen Softwaremodulen verknüpft werden können.

Mit dieser Philosophie ist eine maximale Flexibilität für das Erstellen unterschiedlicher Setups für verschiedene Applikations- oder Anwenderanforderungen möglich.

Standardpakete wie folgt:

Packages	Basic	Basic_P1	Basic_P2	Basic_P3	Basic_P4	Advanced	Professional	Monitor & measurement	Light
CAN-Interface RX								X	X
CAN-Interface RX/TX	X	X	X	X	X	X	X		
CAN Trace-Window	X	X	X	X	X	X	X	X	X
Graphic-Window		X				X	X		
CAN-Send-Window			X			X	X		
CAN Replay-Window				X		X	X	X	
Panel-Editor					X		X	X	
Add-On Option	X	X	X	X	X	X	X		

Add On's z.B.: FlexRay™, LIN, Diagnosefunktionen, kundenspezifisch, etc.

Standards

- Messaufgaben
- Visualisierung
- Simulation
- Evaluation
- Analyse
- Speichern
- Testen

Individuelle Tasks:

- KWP2000, ISO 15765
- CCP, XCP, ODX, ASAP2
- Transport Protokolle
- Flash-Programmierung
- DLL's Integration
- ECU Simulation
- Kundenspezifische Panel

Skript Interpreter:

- Leistungsstarkes Tool
- Zugriff via Panel
- Rest-Bus-Simulation
- Komplexe Steuerungen
- Gateway Funktionen
- Sollwertvorgabe
- Berechnungen

Einige Vorteile die Xtm bietet :

- Das modulare Prinzip reduziert die Kosten für die Anwender
- Setups können an die Applikation oder den Anwenderkreis angepasst werden
- Offen für weitere Interfaces für CAN, LIN, FlexRay™, Diagnose, UDP etc.
- Offen für kundenspezifische Anforderungen
- Implementieren diverser Funktionen, sodass eine Software für verschiedene Aufgaben, wie z.B. das gleichzeitige Analysieren via CAN oder LIN und das Kommunizieren mit Steuergeräten via CCP (A2L), genutzt werden kann.
- Xtm unterstützt alle Kvaser Interfaces (PCMCIA, USB, PCI, PCIx, PCIExpress, PCI104..)
- u.s.w. ...